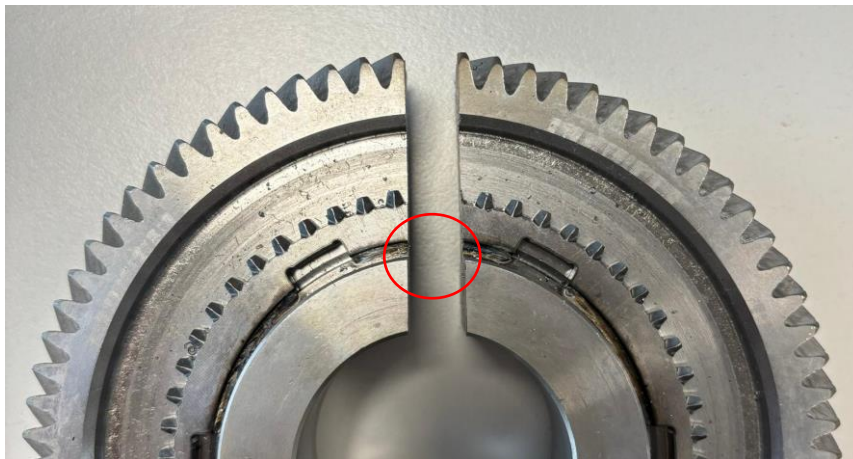

Report

Report relativo alla saldatura laser

Le informazioni contenute nel presente report e negli eventuali documenti ad esso allegati sono riservati e strettamente confidenziali. L'uso esclusivo è di Nextema S.r.l e di CEI S.p.a. Le informazioni in esso contenute e negli eventuali allegati non possono essere divulgate a parti terze se non previo accordo e relativa comunicazione tra Nextema S.r.l e CEI S.p.a.

Zone di taglio e sezioni osservate

Figura 1 riporta la zona di misura delle rispettive referenze.



Macrografie e misure

